



POBALTÍ EXPORTNÍ PŘÍLEŽITOSTI

20. 5. 2026

Nikola Hrušková

Ředitelka zahraniční

kanceláře CzechTrade Pobaltí



Obsah

1. **Litva, Lotyšsko a Estonsko – odlišnosti a společné prvky**
2. **Ekonomická situace v zemích Pobaltí**
3. **Vliv války na Ukrajině a sankcí**
4. **Aktivity kanceláře CzechTrade Pobaltí**
5. **Prioritní obory, exportní příležitosti a projekty v regionu**
6. **Specifika obchodního jednání s Litevci, Lotyši, Estonci a rusky mluvícími**
7. **Databáze veřejných zakázek a další užitečné zdroje**
8. **Jak bude probíhat naše spolupráce?**

1. Pobaltí: tři různorodé země

**Pobaltí = tři různé trhy, ještě více etnik
a vlivů, hrdé kultury**

- Pobaltí není homogenní celek
- nordické státy X postsovětský prostor
- litevština a lotyština patří do baltské skupiny jazyků, estonština do ugrofinské
- historické vlivy
- míra ekonomické vyspělosti, zaměření ekonomik a vlád, způsoby obchodních jednání a další charakteristiky se liší



1. Pobaltí: tři různorodé trhy – společné rysy

- Silná prozápadní orientace;
- vysoká podpora členství v EU a NATO;
- důraz na bezpečnost a obranu kvůli geografické blízkosti Ruska;
- aktivní podpora Ukrajiny;
- všechny tři země mají euro;
- vysoký podíl služeb na HDP;
- nejvýkonnější ekonomika – Litva;
v přepočtu na obyvatele – Estonsko.

1. Pobaltí: tři různorodé trhy

Lotyšsko



- Strojírenství
- Zemědělství, potravinářský průmysl
- Lesnictví, dřevozpracující průmysl + nábytkářský průmysl
- IT a softwarové inženýrství
- Transport, logistika

Litva



- Chemický průmysl
- Biotechnologie (Life Sciences)
- Elektronika
- Výroba laserů
- Textilní průmysl
- Fintech

Estonsko



- IT a telekomunikace
- Digitalizace
- Elektronika
- Strojírenství (loďařský průmysl)
- Těžební průmysl
- Rybolov

1. Export a import

Z ČR do Pobaltí se vyváží:

- Stroje a dopravní prostředky (auta, vlaky, tramvaje, trolejbusy)
- Potraviny a nápoje (pivo, cukrovinky)
- Spotřební průmyslové zboží
- Léky a farmaceutické výrobky
- Chemické produkty

Z Pobaltí se vozí do ČR:

- Dřevo a výrobky ze dřeva
- Potraviny a nápoje (rybí konzervy)
- Chemické produkty a plasty
- Stroje a mechanická zařízení

2. Ekonomické předpovědi - Lotyšsko

| Indicators | 2025 | 2026 | 2027 |
|---------------------------------------|------|------|------|
| GDP growth (% , yoy) | 1.0 | 1.7 | 1.9 |
| Inflation (% , yoy) | 3.6 | 2.2 | 2.4 |
| Unemployment (%) | 6.8 | 6.6 | 6.5 |
| General government balance (% of GDP) | -3.1 | -3.5 | -4.3 |
| Gross public debt (% of GDP) | 48.3 | 49.9 | 54.5 |
| Current account balance (% of GDP) | -4.1 | -3.3 | -4.2 |



Zdroj: European Commission

2. Ekonomické předpovědi - Litva

| Indicators | 2025 | 2026 | 2027 |
|---------------------------------------|------|------|------|
| GDP growth (% , yoy) | 2.4 | 3.0 | 2.2 |
| Inflation (% , yoy) | 3.4 | 2.8 | 2.7 |
| Unemployment (%) | 7.1 | 6.8 | 6.8 |
| General government balance (% of GDP) | -2.2 | -2.5 | -2.7 |
| Gross public debt (% of GDP) | 39.8 | 44.7 | 48.2 |
| Current account balance (% of GDP) | 1.5 | 1.1 | 1.3 |



Zdroj: European Comission

2. Ekonomické předpovědi - Estonsko

| Indicators | 2025 | 2026 | 2027 |
|---------------------------------------|------|------|------|
| GDP growth (% , yoy) | 0.6 | 2.1 | 2.0 |
| Inflation (% , yoy) | 4.8 | 2.8 | 2.2 |
| Unemployment (%) | 7.6 | 7.2 | 7.1 |
| General government balance (% of GDP) | -1.3 | -4.4 | -4.4 |
| Gross public debt (% of GDP) | 23.4 | 25.9 | 29.2 |
| Current account balance (% of GDP) | -1.5 | -2.4 | -2.3 |



Zdroj: European Commission

2. Ekonomické předpovědi - výzvy

- **Malé a otevřené ekonomiky** – vysoká závislost na exportu a vývoji v EU.
- **Demografický pokles a emigrace** – snižování pracovní síly.
- **Citlivost na energetické šoky** – silný dopad cen energií v posledních letech.
- **Kolísání inflace** – výrazné cenové výkyvy po pandemii a energetické krizi.
- **Závislost na zahraničních investicích a EU фонdech.**
- **Geopolitické napětí s Ruskem** – vyšší obranné výdaje a investiční nejistota.

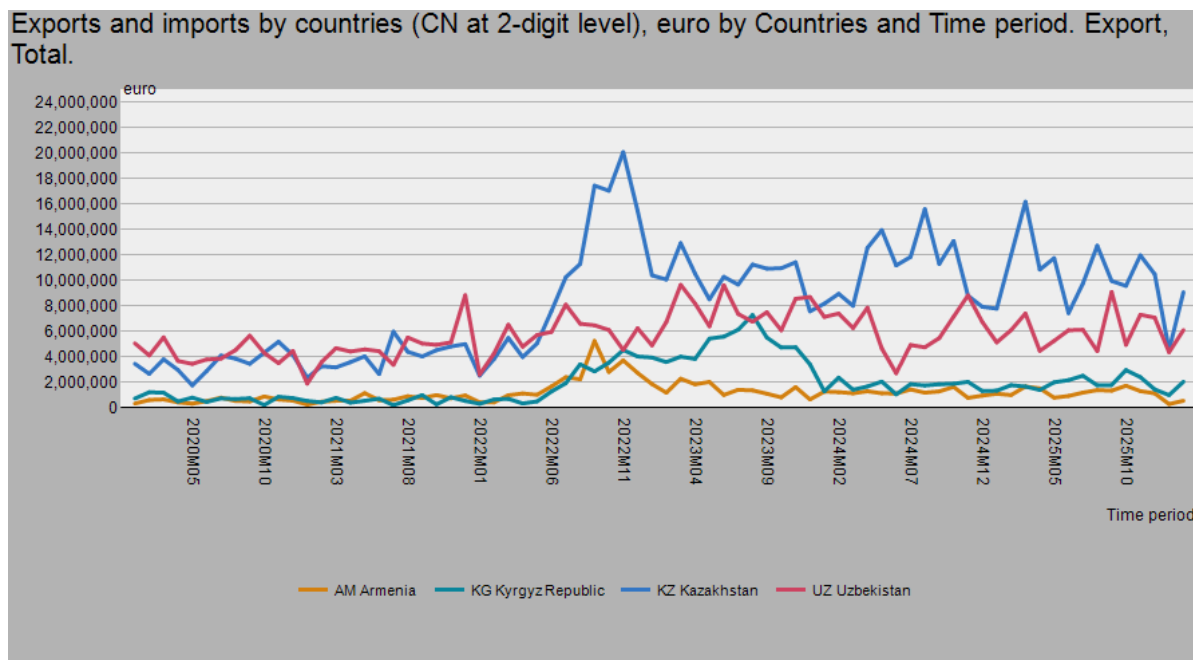
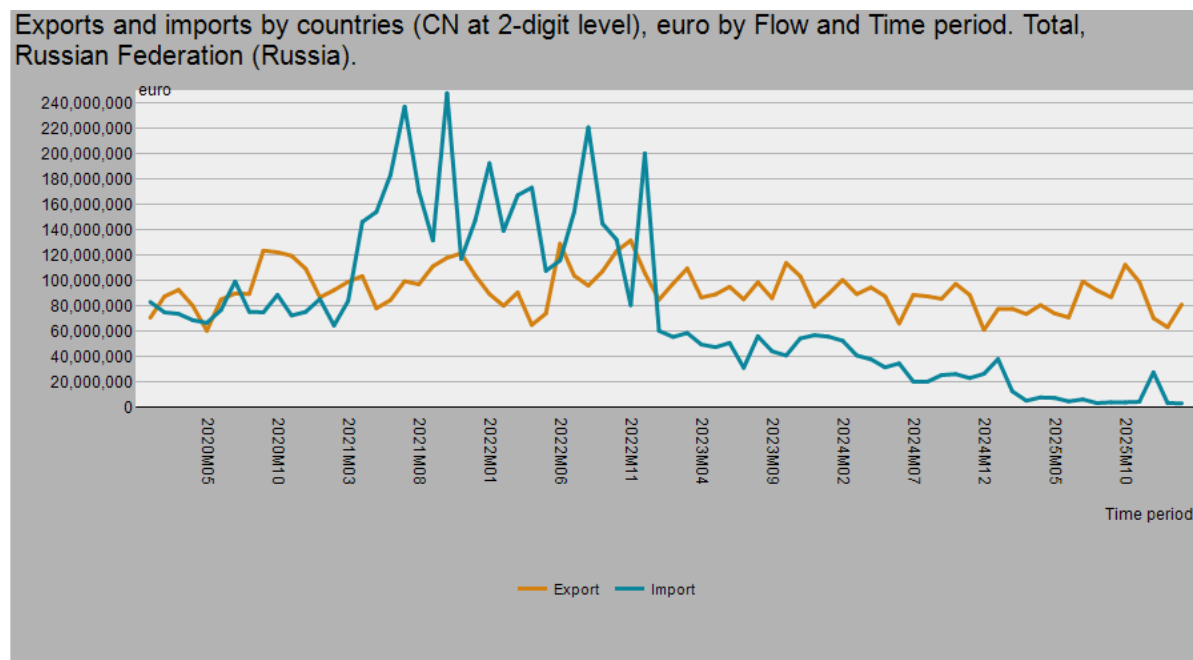
| Lotyšsko | Litva | Estonsko |
|--------------------------|-----------------------|-------------------------------------|
| Mírný růst HDP | Silnější růst HDP | Oživení HDP |
| Inflace pod kontrolou | Stabilizace inflace | Výrazný pokles inflace |
| Klesající nezaměstnanost | Silná domácí poptávka | Vyšší, ale klesající nezaměstnanost |

3. Vliv války na Ukrajině

- Rychlé odstřížení se od ruských energií a nákup u alternativních dodavatelů přinesly extrémní zvýšení cen energií; v roce 2023 historicky nejvyšší inflace za posledních 20-25 let (největší nárůst cen u potravin)
- Omezení či zákaz dovozu dalších ruských a běloruských komodit a zboží (materiálů a polotovarů – primárně z kovů, dřeva, chemických látek); alternativní dodávky jsou dražší, dotčení výrobci jsou cenově méně konkurenceschopní
- Problémy s dodávkami náhradních dílů a s poskytováním servisu ruským technologiím/strojům v Pobaltí
- Výrazné problémy firem s ruským kapitálem/vlastníky
- Zpomalení přílivu zahraničních investic, zvýšená opatrnost bank při poskytování úvěrů (primárně Lotyšsko)

3. Vliv sankcí a „přerušeni“ obchodu s Ruskem

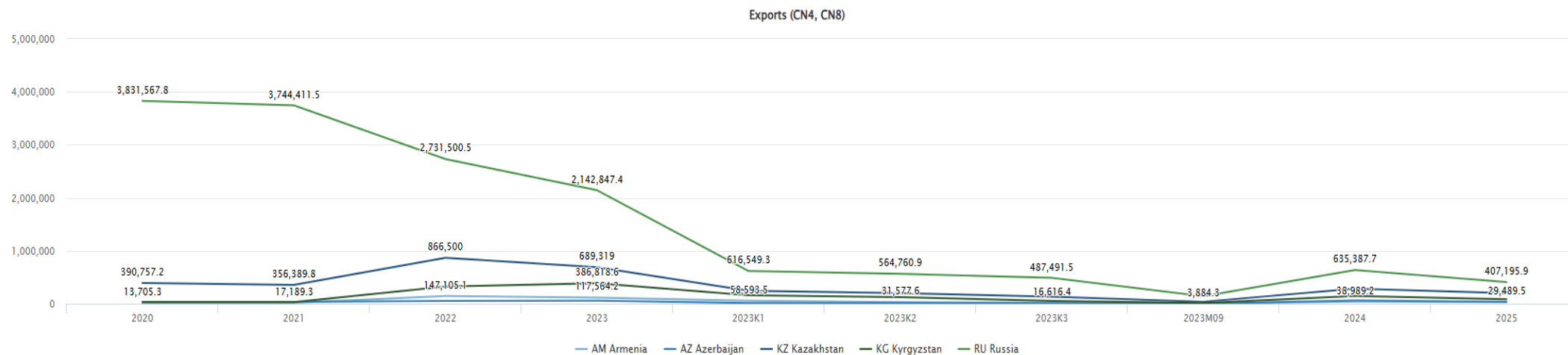
Lotyšsko (2020 – 2025)



Zdroj: Statistický úřad Lotyšské republiky
https://data.stat.gov.lv/pxweb/en/OSP_PUB/START__TIR__AT__ATD/ATD020m/

3. Vliv sankcí a přerušení obchodu s Ruskem

Litva (2020 – 2025)



Zdroj: Statistický úřad Litevské republiky

<https://osp.stat.gov.lt/en/statistiniu-rodikliu-analize?hash=cdfdbab1-0847-4594-9438-50719453f119#/>



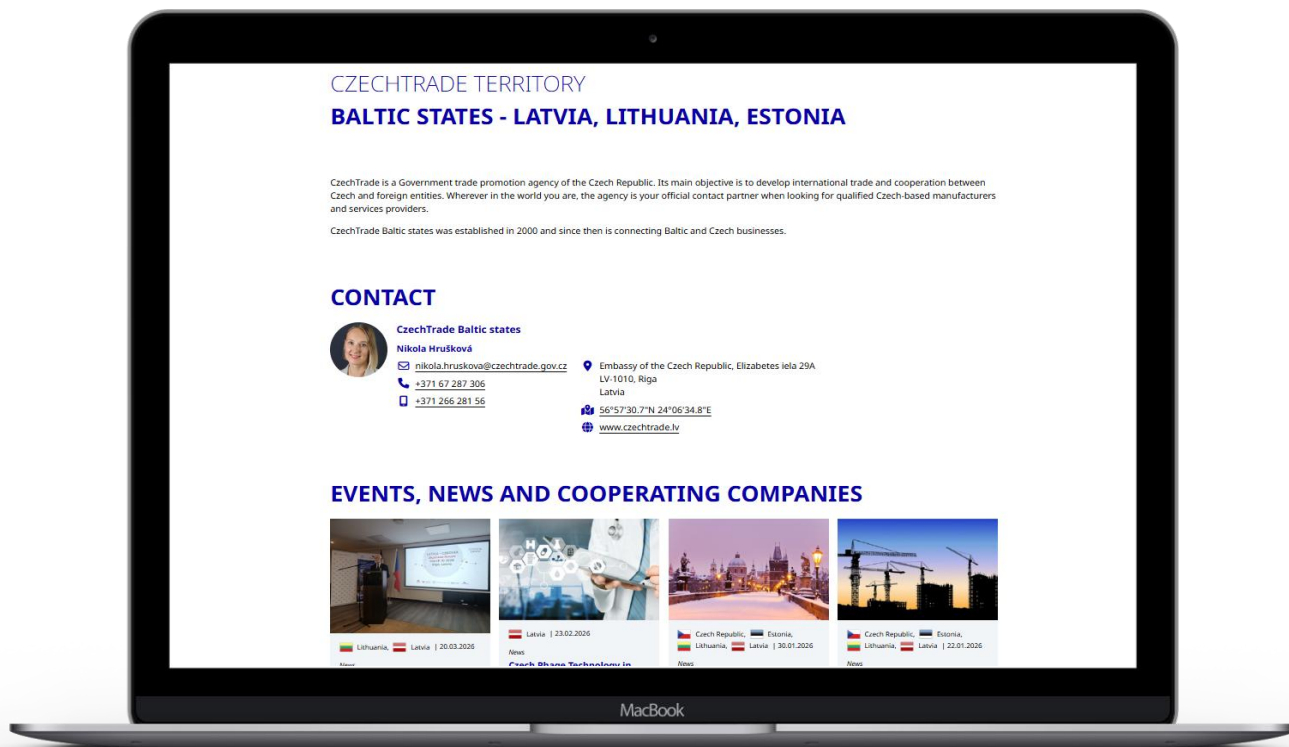
Prostor pro vaše dotazy

4. Aktivity kanceláře CzechTrade Pobaltí

- Ověření zájmu o výrobek
- Individuální asistenční služby pro české společnosti
- Dlouhodobá exportní asistence
- Organizace českého národního stánku na veletrzích (Tech Industry Riga 2025, RESTA Vilnius 2026)
- Organizace obchodních/oborových misí napříč Pobaltím



4. Bezplatné aktivity kanceláře CT Pobaltí



- Konzultace s firmami (Meeting Point Praha/Brno, online)
- Propojování kontaktů a sběr poptávek
- Publikační činnost
- Vzdělávací semináře

5. Příležitosti a projekty v regionu I.

Energetika

- **Synchronizace elektrických přenosových soustav států Pobaltí s Evropskou kontinentální sítí**
+ modernizace a posílení elektrických soustav v jednotlivých zemích (nové trafostanice, transformátory, nadzemní i kabelové vedení,..)
- **Rozvoj obnovitelných zdrojů** – budování offshorových větrných parků, stavba spaloven biomasy, úvahy o modulárním jaderném reaktoru v Estonsku
- **Budování nových terminálů pro příjem zkapalněného zemního plynu** (nejdříve plovoucí terminály, později stacionární)
- **Těžba ropných břidlic v Estonsku** (spíše udržovací investice)
- **Zvyšování energetické účinnosti** (zateplování budov, vzduchotechnika..)



5. Příležitosti a projekty v regionu II.

Doprava

- **Modernizace přístavů** – Klaipeda, Riga, Tallin (LNG, kontejnery, vojenská logistika)
 - napojení na Rail Baltica;
- **Modernizace letišť ve všech hlavních městech** - terminály, kapacity, udržitelnost, cargo;
- **Projekt Rail Baltica** – budování železničního koridoru spojující Tallinn – Rigu – Kaunas (Vilnius) -Varšavu;

Obranný průmysl

- dlouhodobé plnění závazků vůči NATO;
- snahy o posílení vlastní výrobní základny;

Softwarové inženýrství

- kybernetická bezpečnost, digitální a autonomní technologie;

Life Sciences

- farmacie, biotechnologie;
- zdravotnictví;

Strojírenství

- Stroje a technologie pro potravinářský průmysl;
- Stroje a technologie pro lesnictví a dřevozpracující průmysl.

5. Prioritní obory kanceláře a akce CzechTrade Pobaltí

- Zdravotnictví (veletrh MedBaltica Riga)
- Strojírenství (veletrh Tech Industry Riga)
- Stavebnictví (veletrh RESTA Vilnius2026/MAJA Riga 2027)
- Obrana a bezpečnost (mise prezidenta ČR)

Další perspektivní obory

- Kosmetika a „beauty industry“
- Potravinářství
- Pet food



5. Veletržní akce v Pobaltí

Veletrh s účastí CzechTrade/CzechInvest v roce 2026:

RESTA Vilnius - stavebnictví (23. – 25. duben 2026), podpora z programu PROPED

Latitude59 Tallinn – Startup & Tech Event (20. – 22. květen 2026), podpora z programu PROPED

Další veletrhy v regionu:

Riga Food – potravinářství (Riga, Lotyšsko, září)

MedBaltica – zdravotnictví (Riga, Lotyšsko, září)

Riga COMM – business technology veletrh a konference (Riga, Lotyšsko, říjen)

Tech Industry – strojírenství (Riga, Lotyšsko, listopad)

Daimex Baltic – obrana a aerospace (Litva, květen)

SSD – Supply, Security and Defence Expo (Tallin, červen)

6. Specifika obchodování v Pobaltí

- **Transparentnost** – databáze veřejných zakázek
- Obchodního partnera budete zpravidla potřebovat pro **každou zemi zvlášť**
- Jazykový režim - komunikaci začněte v **angličtině**, někdy si situace vyžádá ruštinu; silné prosazování národních jazyků
- Nenechte se odradit počáteční **rezervovaností** obchodního partnera (platí primárně pro Lotyšské a Estonské)
- Připravte se na **pragmatismus**
- Obchod děláte s člověkem, nikoli s firmou – **osobní setkání** je důležitou (často nezbytnou) součástí obchodních námluv

6. Oslovení obchodního partnera

- Email je ideální adresovat **konkrétní osobě**;
- vyzdvihněte český původ - v Pobaltí má česká výroba dobrý zvuk;
- **reference** – nejvíce se cení z Německa a Severských zemí/Skandinávie;
- **status** hraje roli;
- **zavolejte** – pokud do týdne nedostanete odpověď na Váš email; nejedná se o neslušnost, ale o běžnou/nezbytnou komunikační praxi.

7. Databáze veřejných zakázek

- Lotyšsko

<https://www.eis.gov.lv/EKEIS/Supplier/>

- Litva

<https://cvpp.eviesiejpirkimai.lt/>

- Estonsko

<https://riigihanked.riik.ee/rhr-web/#/search-links>

- Rail Baltica

<https://www.railbaltica.org/for-partners/tenders/>



Používejte funkci automatického překladu webových stránek, řada informací je totiž dostupná jen v úředních jazycích.

Jak bude probíhat naše spolupráce?



**Přijďte na konzultace,
napište mi mail
a domluvíme si online hovor**

Základní průzkum trhu, konzultace
strategie vstupu na trh, aktuální
obchodní příležitosti.

**Oslovení potenciálních
obchodních partnerů
a zjištění jejich zájmu
o výrobek/službu (OZV)**

(placená služba)



**Individuální asistence
šité na míru**

Dlouhodobé exportní asistence,
pomoc při zakládání společnosti,
podnikatelské mise a prezentace

(placené služby)

**Účast na společných
expozičních CzechTrade**
Možnost prezentace firmy na
českém národním stánku na
mezinárodních výstavách
a veletrzích za finančně
zvýhodněných podmínek.



**Účast na podnikatelských misích a
dalších prezentačních akcích**
(placené služby)

**Úspěšný export do
Pobaltí**

?

Prostor pro Vaše dotazy





Nikola Hrušková

Ředitelka zahraniční kanceláře CzechTrade
Pobaltí

E-mail: nikola.hruskova@czechtrade.gov.cz
Tel.: +371 266 281 56

-   CzechTrade
-  czechtrade
-  czechtradeofficial3990
-  czechtrade.official

