



# CZECHTRADE JAPONSKO EXPORTNÍ PŘÍLEŽITOSTI

**Richard Schneider**  
Ředitel CzechTrade Ósaka

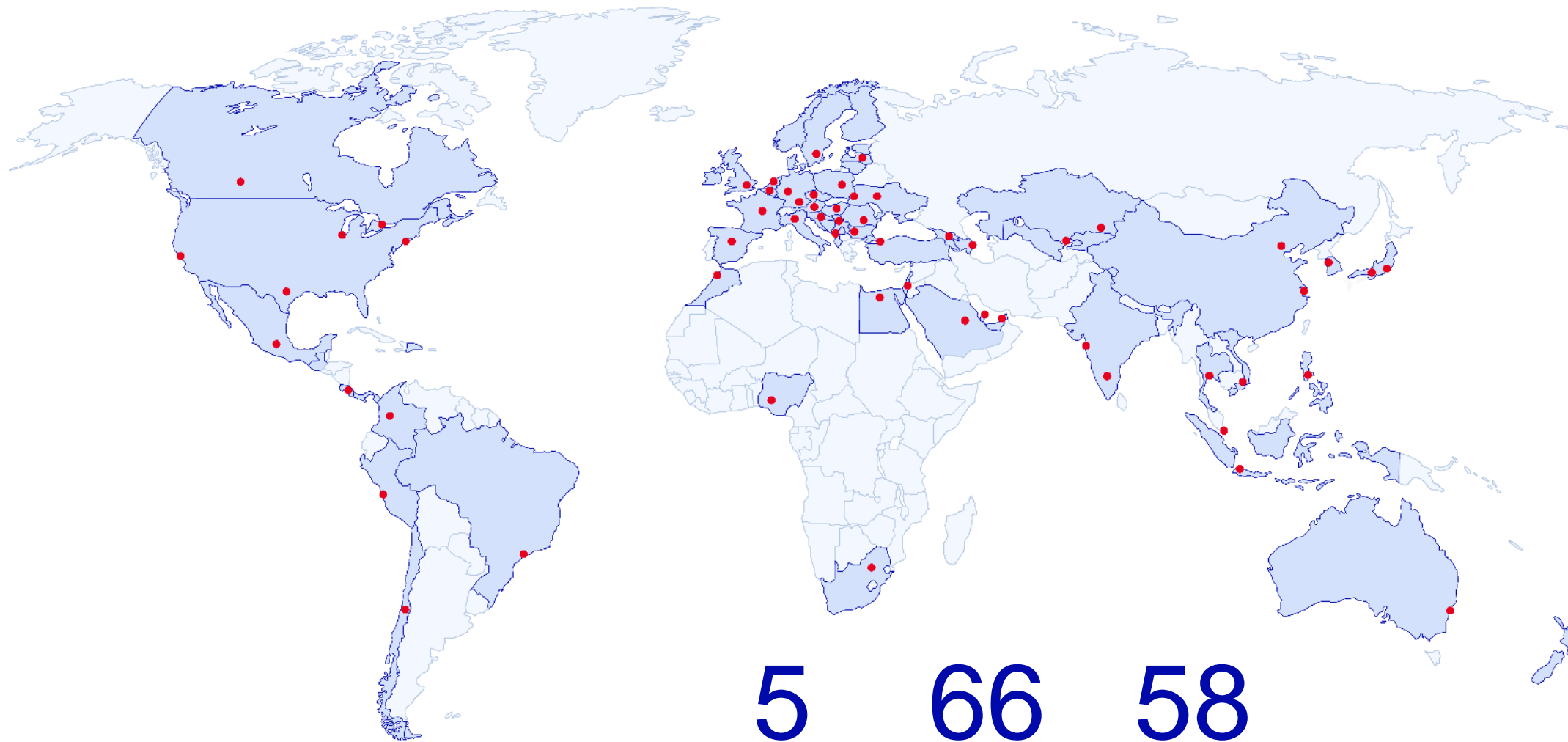






**CzechTrade Japonsko**

# Zahraníční síť CzechTrade



**5**

kontinentů

**66**

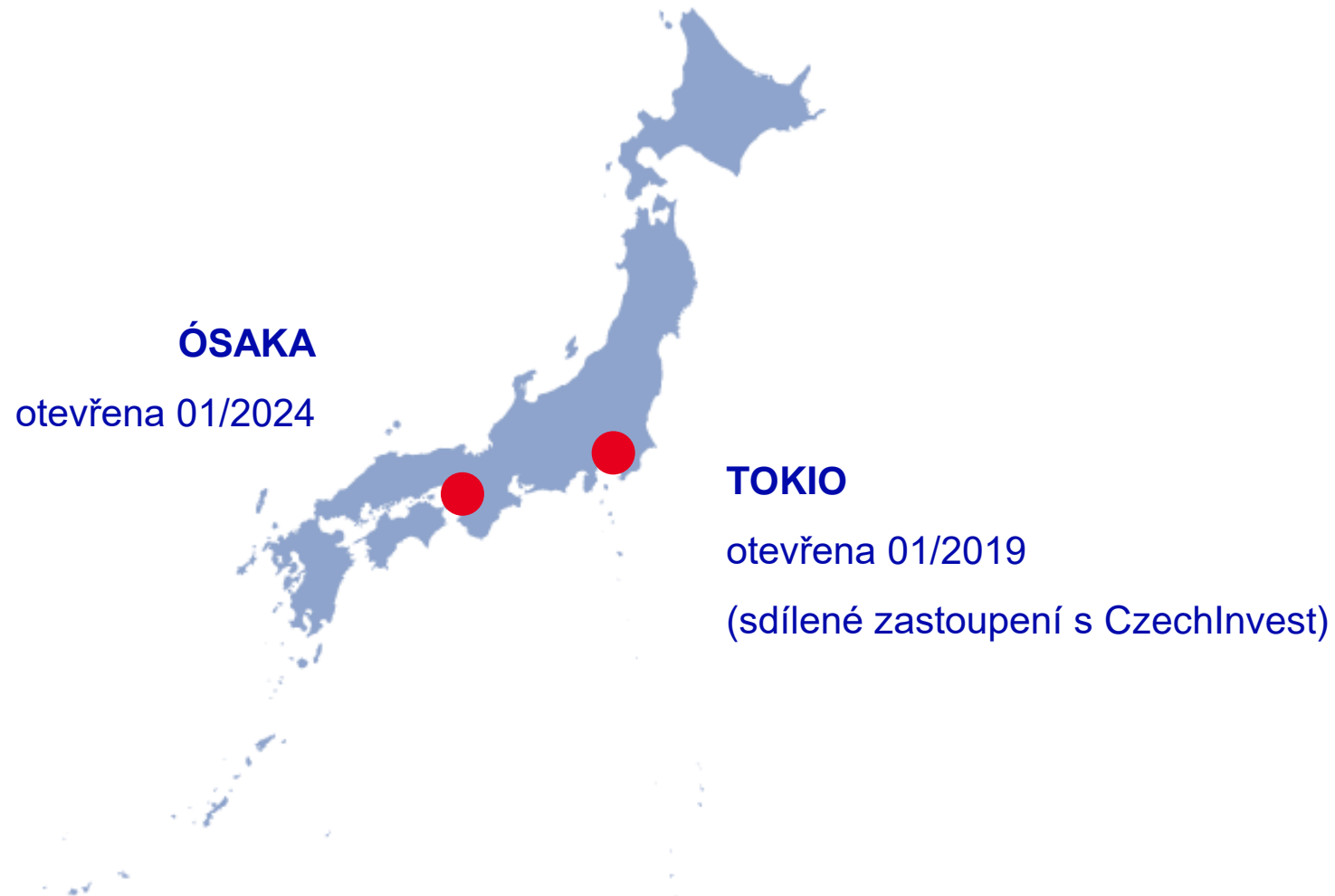
zemí

**58**

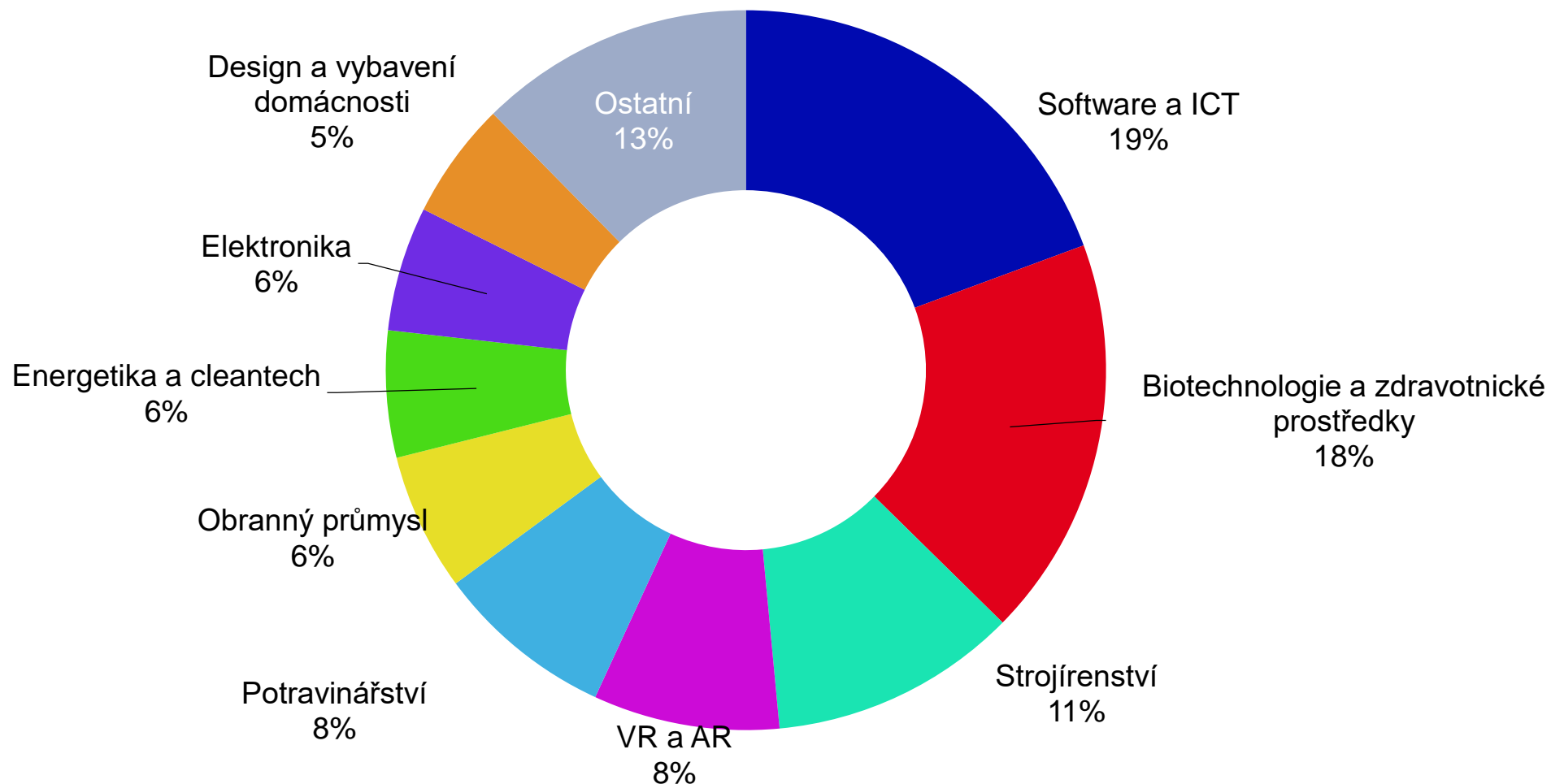
kanceláří



# Kanceláře ve dvou hlavních ekonomických centrech



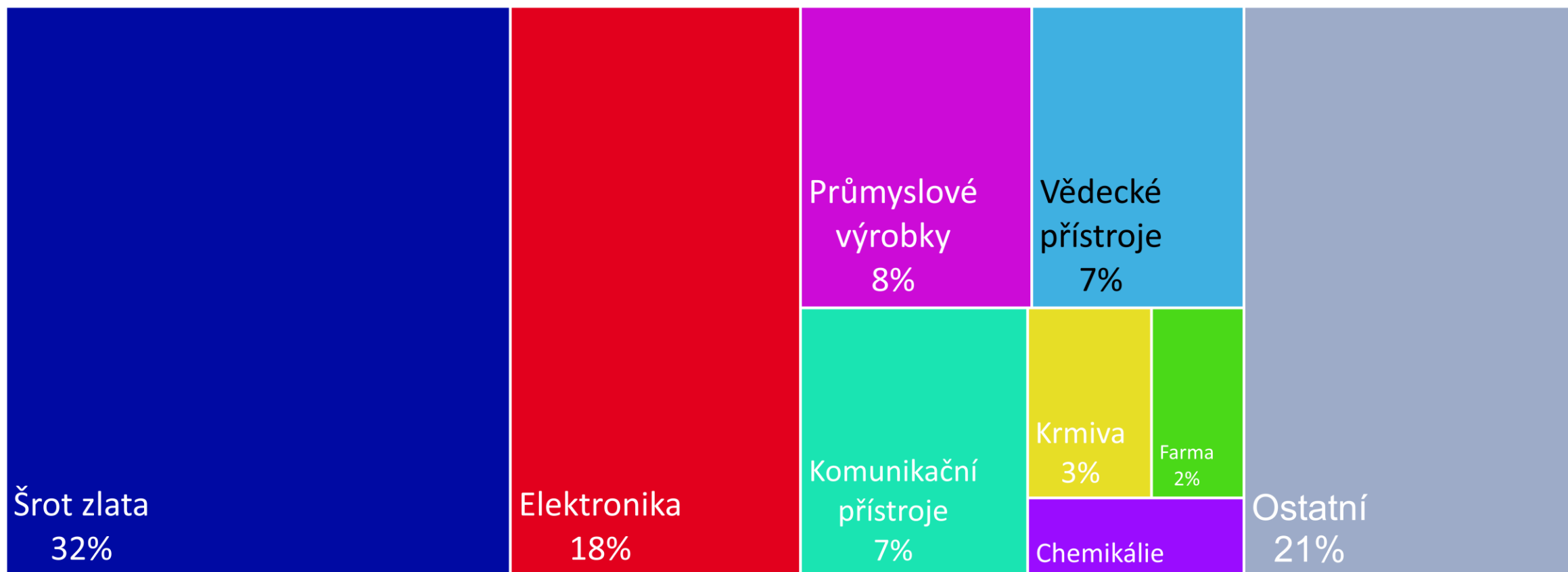
# 204 individuálních služeb pro 146 českých firem za posledních 5 let



# Individuální služby tvoří třetinu našich aktivit



# Nejvíce exportované kategorie zboží z ČR do Japonska v roce 2023



# Trendy japonské ekonomiky





# Japonsko

378 000 km<sup>2</sup>

125 mil. obyvatel

- 4. největší ekonomika
- 4. největší spotřební trh
- 4. největší exportér
- 4. největší světový importér
- 3. největší zahraniční investor
- 2. největší věřitel
- 5. největší burza (TSE)



# 4. největší ekonomika světa



# Propad jenu o 30 % za poslední 3 roky

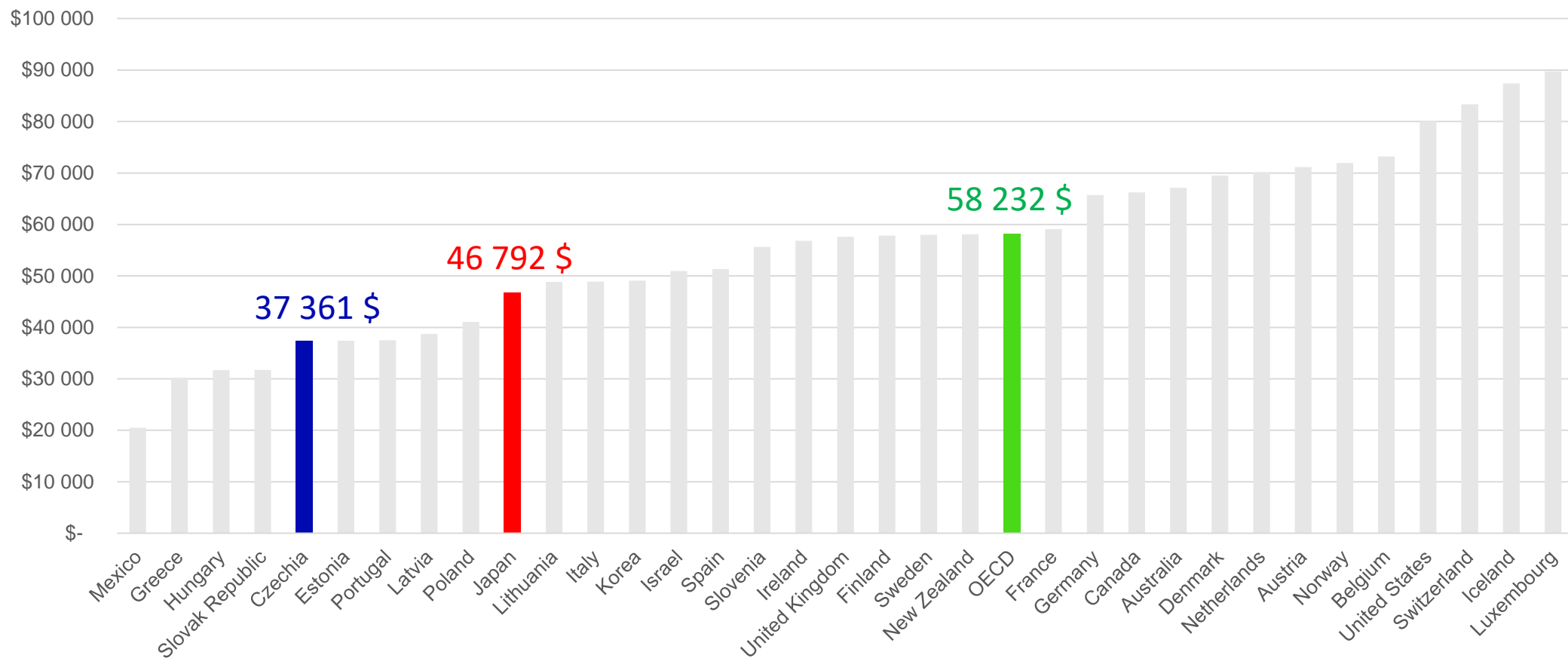
Směnný kurz USD/JPY





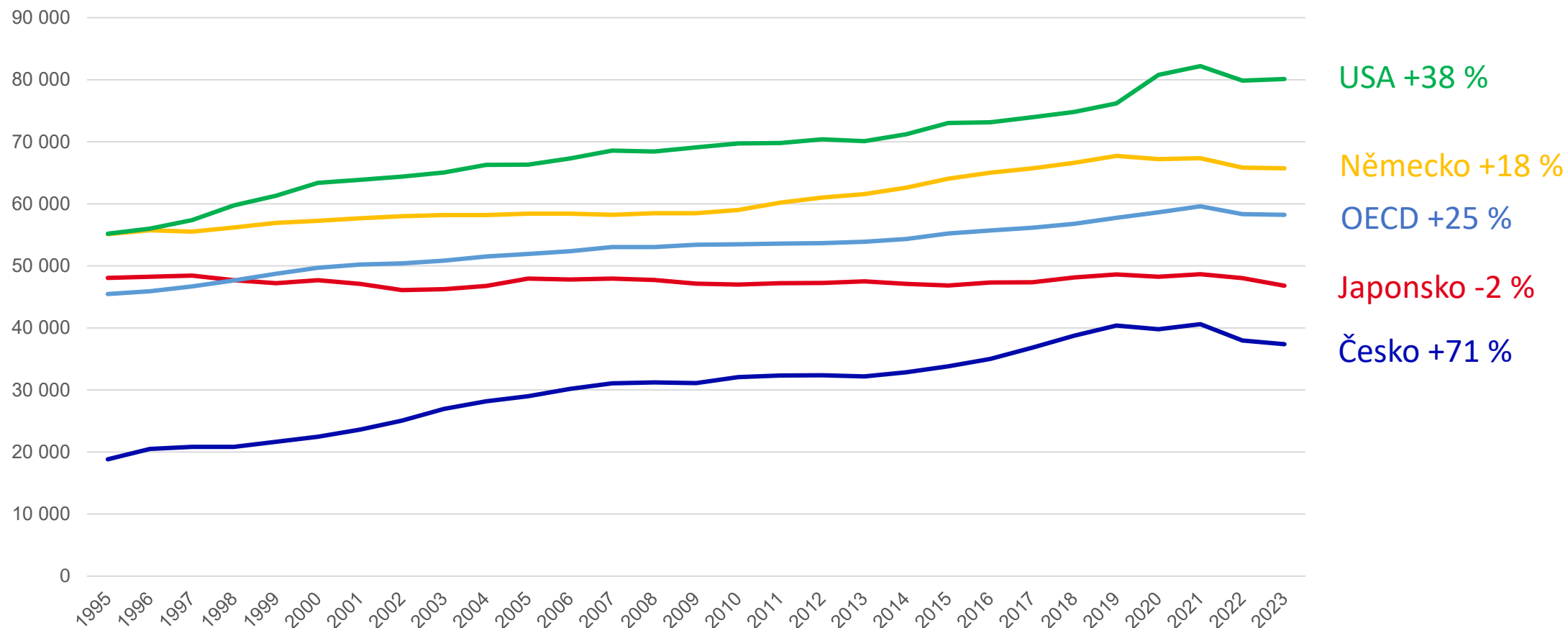
# Reální mzdy jsou vyšší jen o 25 %

Průměrná roční hrubá mzda v PPP (USD, 2023)



# Reální mzdy už 30 let nerostou

Průměrná roční hrubá mzda v PPP (USD, 1995-2023)



# Cenová hladina je vyšší o 10 % vyšší

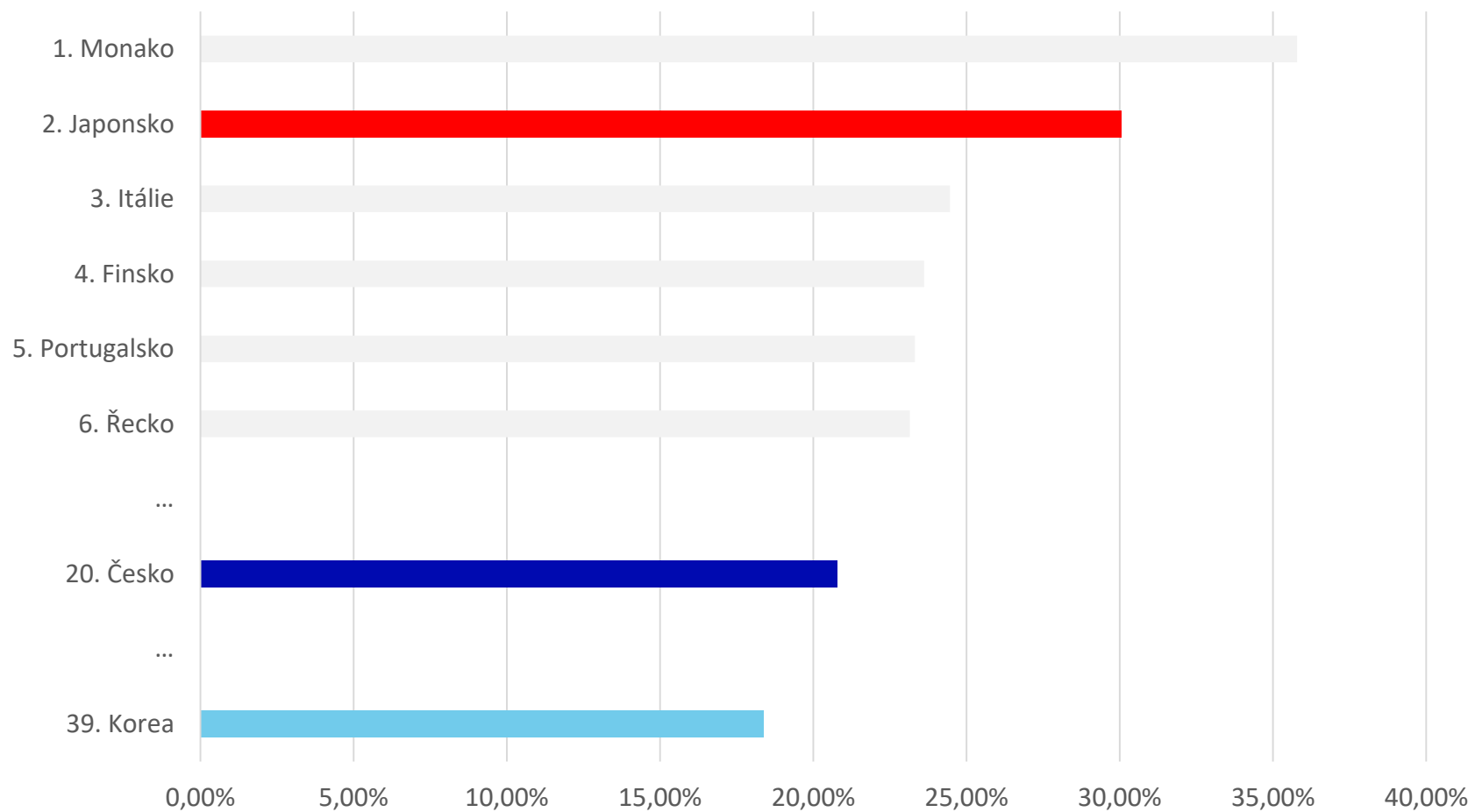
Cenové srovnání vybraných položek (listopad 2024)

Zboží nebo služba	Cena v Praze	Cena v Tokiu	Cenový rozdíl
Menu v McDonald's	200 Kč	124 Kč	-38 %
12 vajec	60 Kč	49 Kč	-18 %
1 kg jablek	40 Kč	123 Kč	+210 %
1 l benzínu	38 Kč	28 Kč	-27 %
VW Golf (1.4 Trendline)	600 000 Kč	518 300 Kč	-14 %
Měsíční služby v bytě 85 m2	6 880 Kč	4 230 Kč	-39 %
Džíny	1 942 Kč	1 252 Kč	-36 %



# Nejstarší populace na světě

Podíl osob starších 65 let v populaci v roce 2023



# Super-aged society

- 30 % populace starší 65 let
- 80 tis. osob starších 100 let
- Očekávaný pokles obyvatel na 100 mil. do roku 2050

## Dopady:

- Snižování aktivní populace
- Vylidňování venkova a menších měst
- Tlak na sociální a zdravotnickou infrastrukturu
- Sociální izolace seniorů atp.



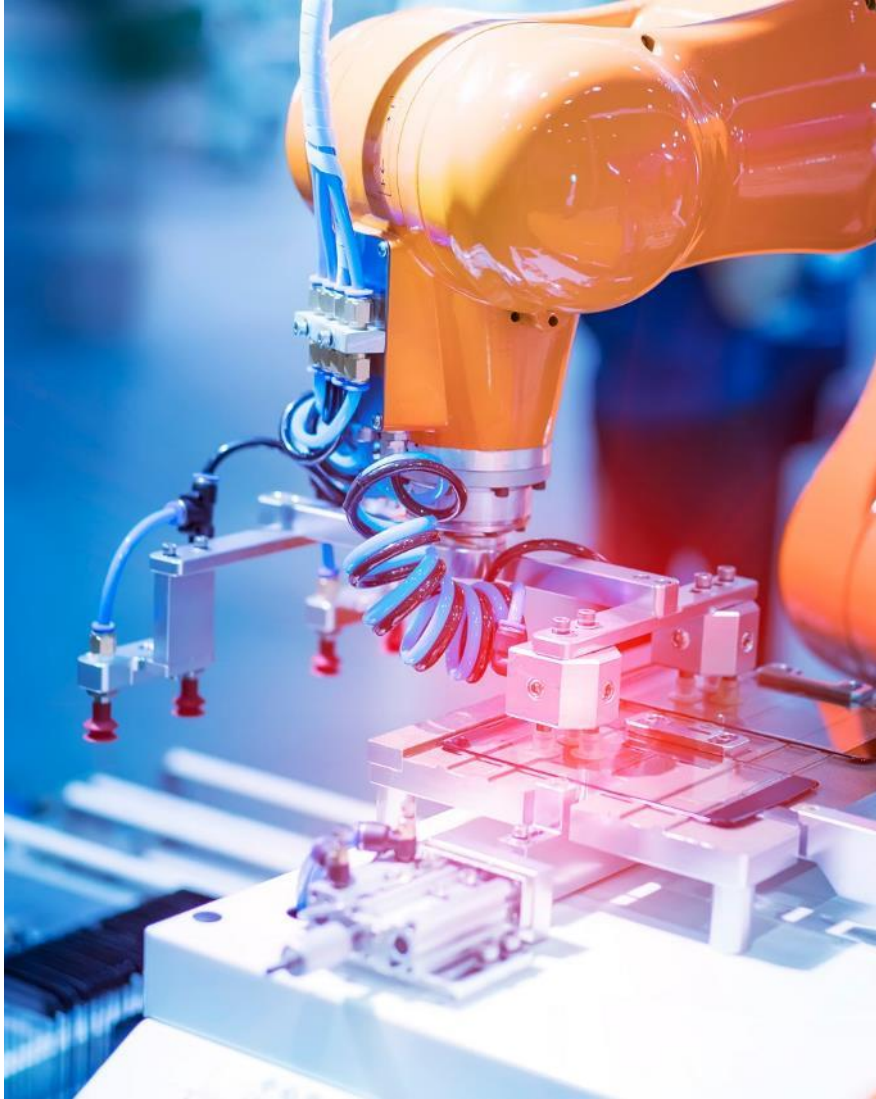




3

# Exportní příležitosti v Japonsku





# Robotizace a automatizace

**Japonské firmy dodávají 47 % průmyslových robotů ve světě.**

**Japonské automobilky vyrábějí cca 30 % světové produkce automobilů.**

- automatizace a optimalizace výrobních procesů
- HMI
- aditivní výroba
- distribuovaná a individualizovaná (malo)výroba

# Technologie Společnosti 5.0

Technologie řešící sociální výzvy  
propojováním kyberprostoru s prostorem  
fyzickým.

- AI
- Big data
- IoT
- blockchain
- sdílená a cirkulární ekonomika
- roboti





# Nízkoemisní a zelené technologie

- obnovitelné zdroje energie (vodní a biomasa)
- vodíkové technologie
- dekarbonizace průmyslu
- zpracování emisí zemědělství
- smart energy
- jaderná energetika nové generace



# Vědecké a optické přístroje

- elektronové mikroskopy
- měřicí technika
- laserové technologie
- laboratorní vybavení





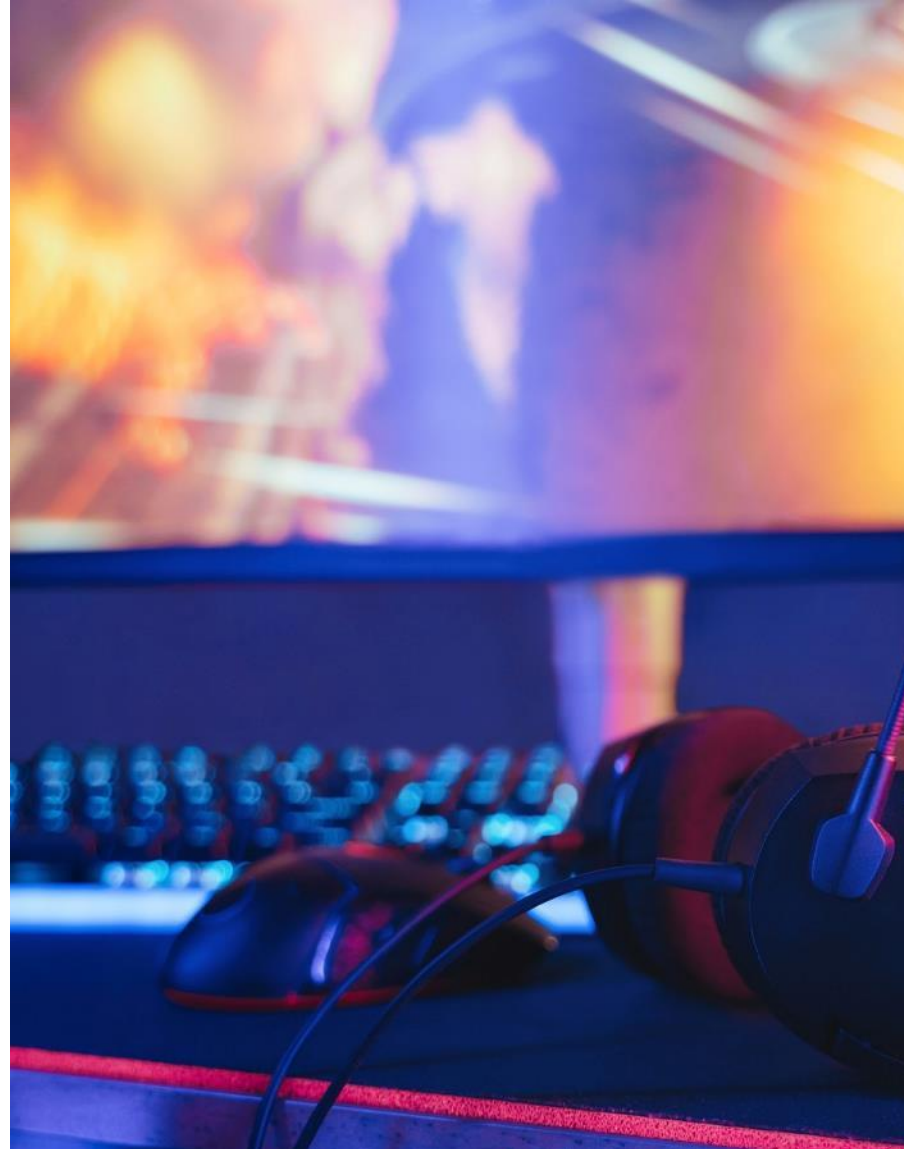


# Letecké a vesmírné technologie

- drony
- ultralighty, general aviation
- turbovrtulová dopravní letadla
- vybavení letišť
- turbínové motory
- elektromotory a bateriové systémy
- komponenty letadel
- malé satelity
- SW

# Kreativní odvětví

- gaming
- designové předměty pro domácnost
- nábytek
- móda
- městský mobiliář





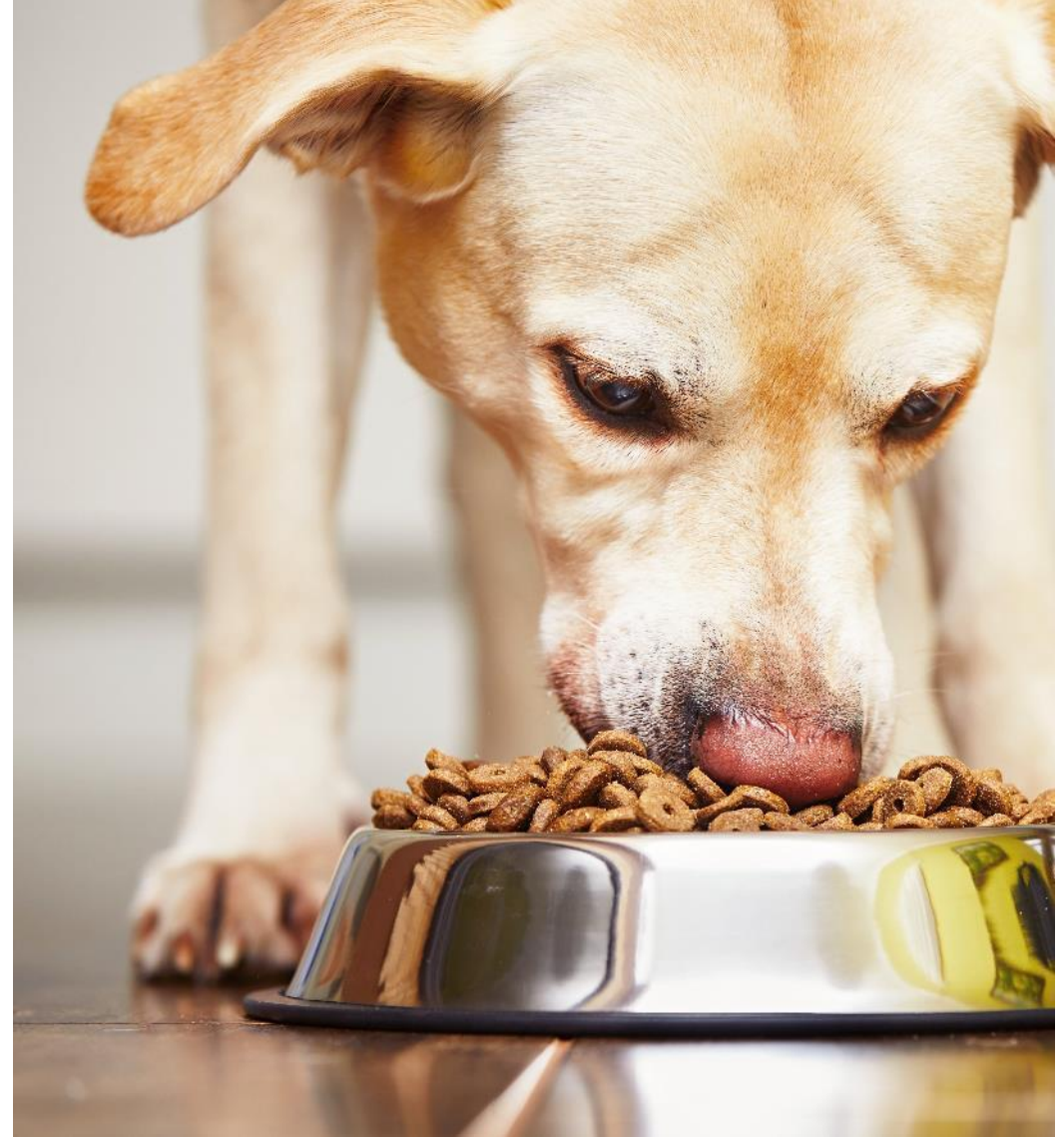
# Volnočasové a sportovní potřeby

- zimní a letní sporty
- turistika, kempování a glamping
- rybaření
- cyklistika
- stolní hry
- DIY a zahradničení



# Spotřební zboží

- alkoholické nápoje
- tradiční i trendující potraviny
- kosmetika
- pet food



A close-up photograph of two business professionals in a meeting. One person is holding a pen over a document, while the other is holding a pen horizontally. The background is blurred, showing an office setting.

4

**Služby CzechTrade Japonsko**

# Široké spektrum služeb



**Informační servis**



**Individuální služby a  
poradenství**



**Akce**





# Informační servis

- Byznysové zpravodajství
- Poptávky od japonských firem
- Sektorové analýzy a reporty
- Podnikání v Japonsku
- Byznysová etiketa
- Best practices
- Semináře

# Služby vstupu na trh

- Úvodní analýza trhu
- Průzkum trhu
- **Vyhledání a oslovení potenciálních obchodních partnerů**
- Asistence během jednání
- Tlumočení a překlady



# Akce

- **Veletrhy** – individuální stánky
- Národní stánky na veletrzích
- **Podnikatelksé mise** a delegace
- Sourcing days







# Český pavilon na Expo 2025



# Světová výstava EXPO 2025 Ósaka

13. dubna – 13. října 2025  
(za 145 dní)

**„Designing Future Society for Our Lives“**

- Očekávaná návštěvnost 28 mil. návštěvníků
- Příležitost představit se japonskému a východoasijskému publiku
- Originální český pavilon



# Balíčky služeb pro partnery Expo

Platící partneři českého pavilonu na Expo 2025 mají v ceně partnerství zahrnuté služby CzechTrade Japonsko:

- Průzkum trhu
- Oslovení potenciálních partnerů
- Ověření zájmu o produkt
- Dlouhodobá exportní asistenci
- Podpora při účasti na veletrzích





**Richard Schneider**

Ředitel CzechTrade Japonsko - Ósaka

E-mail: [richard.schneider@czechtrade.cz](mailto:richard.schneider@czechtrade.cz)

Tel.: +81 80-6933-6281