



MOŽNOSTI EXPANZE DO SRBSKA

Mgr. Veronika Jelínková,
zahraniční kancelář
CzechTrade Srbsko
17.10. 2024



Obsah

1. Srbsko
2. Česko-srbské obchodní vztahy
3. Perspektivní obory
4. Příležitosti v teritoriu
5. Plány a akce ZK Srbsko pro rok 2025

1

Srbsko



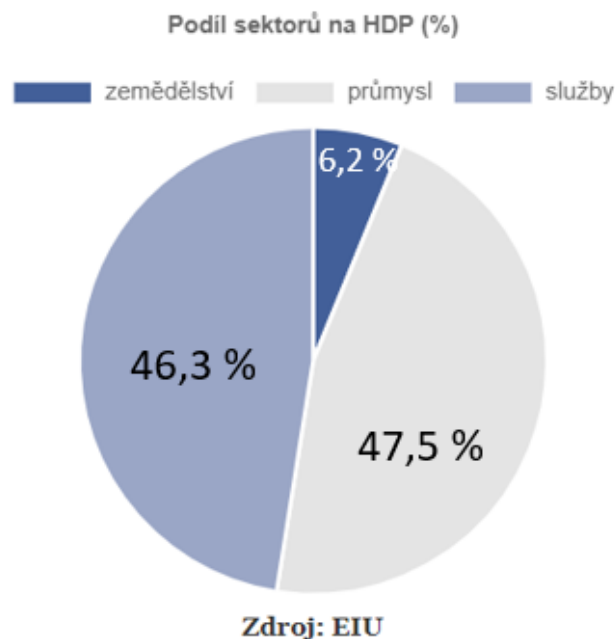
Srbsko

- Součást bývalé Jugoslávie
- 2002 – konfederace Srbsko a Černá hora (2006 - rozdělení)
- 2008 – oddělení Kosova

- Počet obyvatel: **6,66 mil.**
- Rozloha: **88 361 km²**
- Prezident: **Aleksandar Vučić**
- Hlavní město: **Bělehrad**
- Náboženství: 81% pravoslavní
- Měna: srbský dinár (1 RSD = 0,22 CZK)
- Regionální a ekonomické rozdíly (sever x jih)



Srbsko



- **Největší a nejrychleji rostoucí ekonomika západního Balkánu**
růst HDP – 2009 (-2,7 %), 2021 (+7,5 %)
- „dopravní tepna Balkánu“
- **status kandidátské země do EU**

- **Doing business – index 44** (2015 – 93. místo), ČR – 41
(Černá hora – 50, Chorvatsko – 51, Maďarsko – 52, Rumunsko – 55, Bulharsko – 61, Albánie - 82, Bosna a Hercegovina – 91)

- **Dohody o volném obchodu:**
 - CEFTA – 2006
 - EFTA – 2009
 - Turecko – 2010
 - EAEU – 2021
 - ČLR – 07/2024

Ukazatel	2021	2022	2023	2024	2025
Růst HDP (%)	7,73	2,55	2,5	3,5	4
HDP/obyv. (USD/PPP)	21476,54	23914,17	25600	27350	29160
Inflace (%)	4,03	11,83	12,1	4,2	3
Nezaměstnanost (%)	11,01	9,4	9	8,8	8,7
Export zboží (mld. USD)	25,23	29,01	30,8	32,3	33,91
Import zboží (mld. USD)	33,4	41,01	39,61	43,17	45,33
Saldo obchodní bilance (mld. USD)	-7,094	-9,914	-7,034	-8,879	-9,322
Průmyslová produkce (% změna)	5,81	1,64	2,5	3	2,6
Populace (mil.)	6,83	6,66	6,61	6,61	6,52
Konkurenceschopnost	N/A	N/A	N/A	N/A	N/A
Exportní riziko OECD	4/7	N/A	4/7	4/7	4/7

Zdroj: EIU, OECD, IMD

SERBIA'S OVERALL TRADE

(2010 - 2022)



Source: Statistical Office of the Republic of Serbia (Data compiled by EU Info Centre)

Zahraníční investice v Srbsku

- Příznivé investiční prostředí pro zahraniční investory
- Přímé zahraniční investice v roce 2023 – 4,5 mld. USD (6,1 % HDP) – **výroba, stavebnictví, těžba, obchod**

- Německo (13.5%)
- Itálie (11.7%)
- USA (10.9%)
- Rusko (10.9%)
- Čína (10.5%)
- Francie (8.5%)
- Rakousko (7.3%)

- 15 svobodných zón



2

Česko-srbské obchodní vztahy



Česko-srbské obchodní vztahy

- Srbsko je tradiční obchodní partner ČR (2023 - 31. nejvýznamnější)
- Tradiční rozvojová i ekonomická spolupráce
- Kulturní, jazyková i geografická blízkost
- Pozitivní vztah k Čechům i k českým výrobkům
- Řada zařízení (před r. 1989) je českého původu
- 2022 – 233 českých subjektů

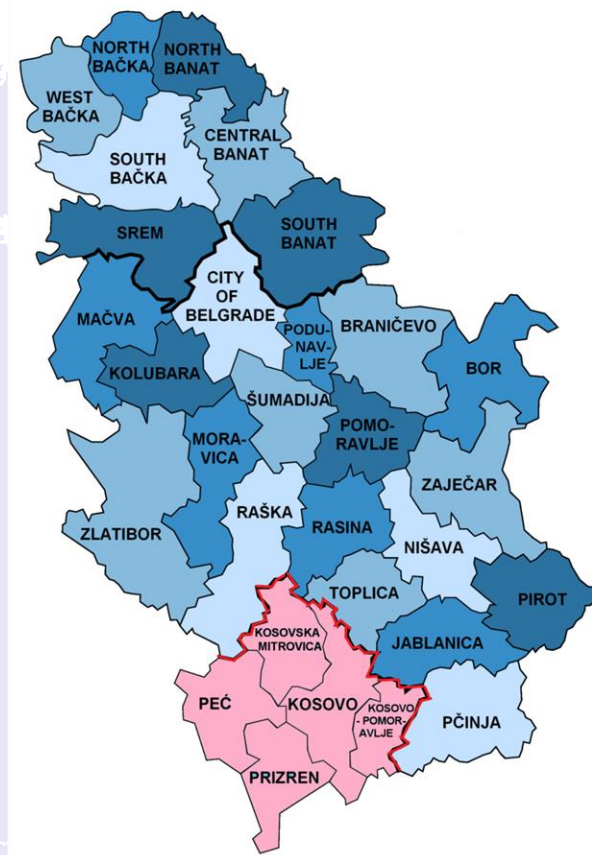




Foto: zahraniční kancelář CzechTrade Srbsko



Foto: zahraniční kancelář CzechTrade Srbsko

Česko-srbská obchodní výměna

– (2006 – 2021) - pozitivní bilance

Rok	Vývoz	Pořadí	Dovoz	Pořadí	Obrat	Pořadí	Saldo
2016	446 479	34.	302 188	40.	748 667	37.	144 291
2017	537 285	32.	329 129	40.	866 413	38.	208 156
2018	595 241	33.	491 113	35.	1 086 354	34.	104 127
2019	656 289	31.	539 526	35.	1 195 815	33.	116 763
2020	600 928	30.	577 670	33.	1 178 598	33.	23 258
2021	801 408	28.	778 379	31.	1 579 787	29.	23 029
2022	835 868	33.	896 323	36.	1 732 191	34.	-60 454
2023	1 003 305	28.	1 035 629	31.	2 038 934	31.	-32 324

Foto: zahraniční kancelář CzechTrade Srbsko

TOP 5 položek importu z ČR

SITC 3	Název zboží	Hodnota (mil. CZK)	Podíl z celku (%)
781	Automobily osobní aj. vozidla pro dopravu osob	4 547,0	18,7%
773	Prostředky k rozvodu elektrické energie jn.	1 829,0	7,5%
771	Stroje elektrické (ne točivé) a jejich díly	1 646,4	6,8%
893	Předměty z hmot plastických jn.	1 016,6	4,2%
288	Odpad, šrot mědi, niklu, hliníku, olova, zinku, cínu	693,9	2,9%

Zdroj: ČSÚ

TOP 5 položek exportu do ČR

SITC 3	Název zboží	Hodnota (mil. CZK)	Podíl z celku (%)
773	Prostředky k rozvodu elektrické energie jn.	4 036,4	16,2%
821	Nábytek a díly, žíněnky, matrace aj. nábytek čalouněný	3 702,0	14,9%
784	Díly a příslušenství vozidel motorových	3 189,7	12,8%
581	Trubky, potrubí a hadice z hmot plastických	1 225,2	4,9%
682	Měď	1 050,4	4,2%

Zdroj: ČSÚ



3

Perspektivní obory



Perspektivní obory



Stavebnictví



**Dopravní průmysl
a infrastruktura**



**Vodohospodářský
a odpadní průmysl**



**Energetika
Strojírenství**

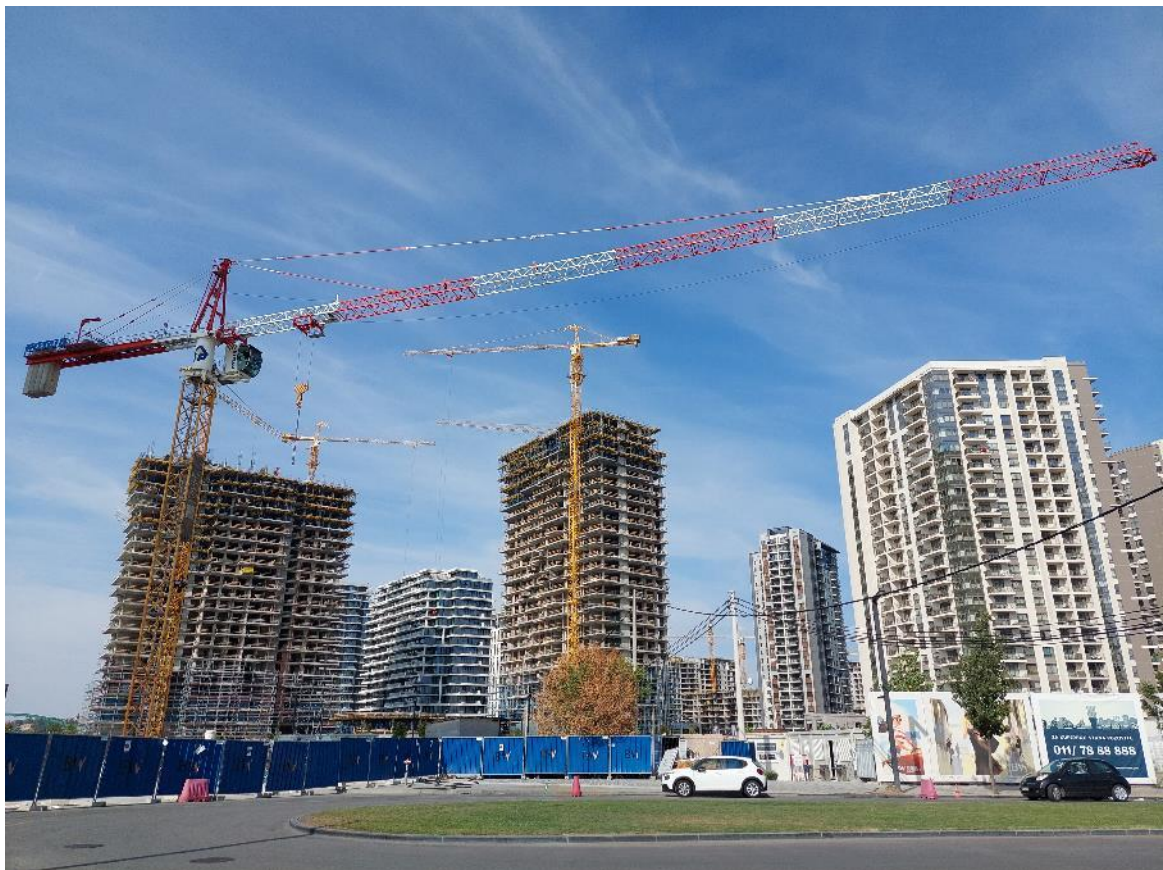


**Zemědělský a
potravinářský průmysl**



Smart Technologies

Stavebnictví



Bělehrad na vodě



K-District

Foto: ZK CzechTrade Srbsko

Vodohospodářství

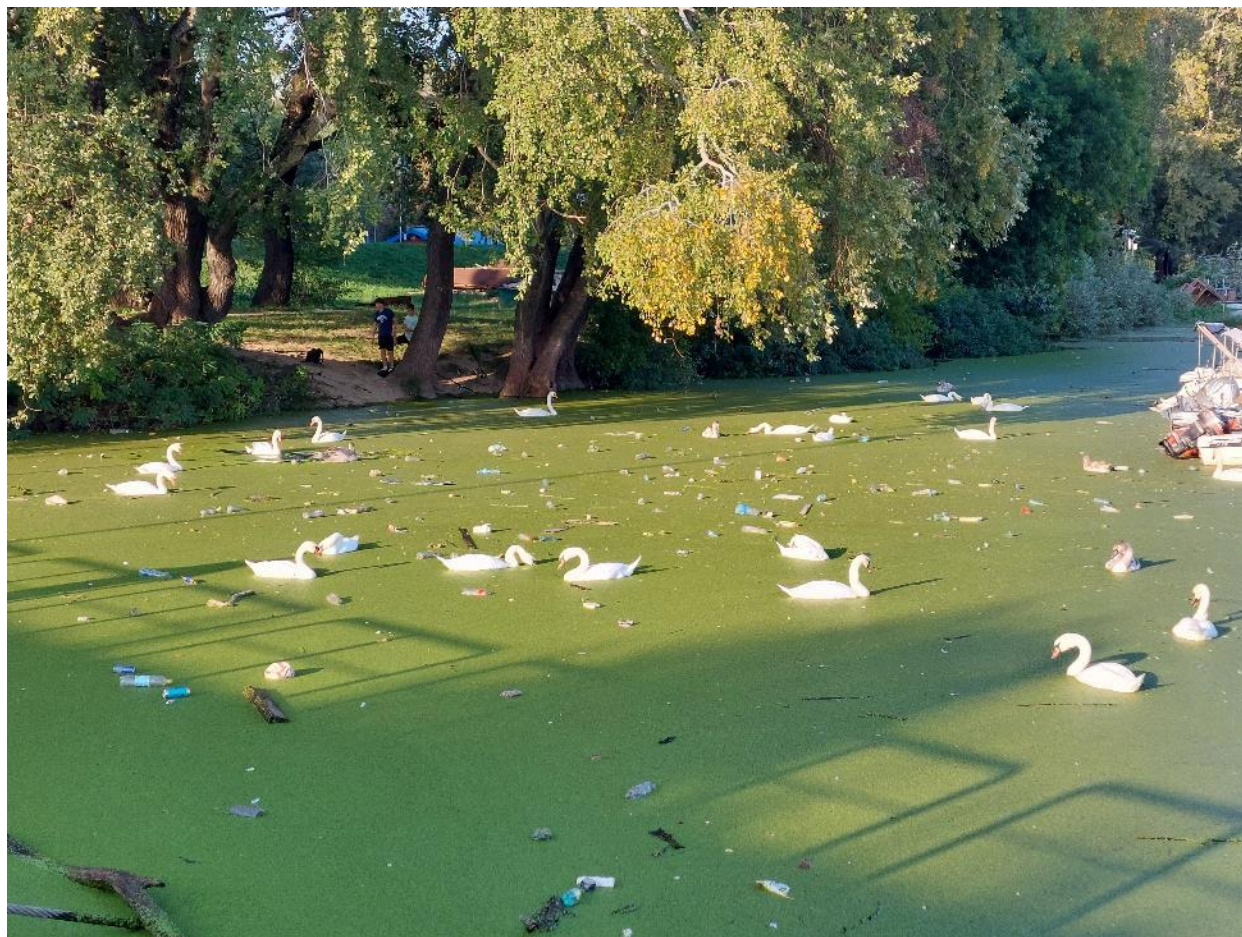


Foto: ZK CzechTrade Srbsko



65,2%

stanovništva u Srbiji
je priključeno na kanalizaciju



32,7%

gradskih vodovoda
ima neispravnu vodu za piće



8%

komunalnih odpadnih voda
se prečisti u Srbiji

Zdroj: Vodič za prečišćavanje voda, NALED

Dopravní průmysl a infrastruktura



Foto: ZK CzechTrade Srbsko



Věda, výzkum, vývoj, AI

- 4 Technologické parky
- Srbsko – v roce 2025 bude předsedat Globálnímu partnerství pro umělou inteligenci (GPAI)
- Do r. 2026 – investice do výzkumu AI ve výši 100 mil. EUR
- Biotechnologie – výstavba Campusu BIO4 v Bělehradě (<https://bio4.rs/>)

4

Příležitosti v teritoriu



Příležitosti v teritoriu

- **Projekt „Čisté Srbsko 2021 – 2026“**
- Investice do komunální infrastruktury a čistiřen odpadních vod
- **EXPO 2027**
- "Play for humanity: Sport and Music for All,"
- **Investiční plán „Srbsko 2027 – Skok do budoucnosti“**
- Investiční plány srbské vlády ve výši 18 miliard eur
- (životní úroveň, modernizace ekonomiky, infrastruktura, industrializace, zemědělství a ochrana životní prostředí s důrazem na energetické projekty, IT, zdravotnictví, EXPO 2027)



Foto: ZK CzechTrade Srbsko

EXPO 2027 - Národní stadion



Zdroj: <https://www.fenwickiribarren.com/project/serbian-national-stadium/>

4

Plány a akce zahraniční kanceláře CzechTrade Srbsko pro rok 2025



Akce ZK Srbsko v roce 2025

SEEBBE 2025

- 23. – 26. 4. 2024
- Sdílení nákladů na účast na společné expozici CzechTrade

Prezentace firem - AI a Smart Technologies

Květen 2025

- Představení firem odborné veřejnosti

Mise dodavatelů techniky pro mlynáře a pekaře (tbc)

- Podzim/zima 2025 Konkrétní B2B jednání

Mise dodavatelů zdravotnické techniky (tbc)

- Podzim/zima 2025
- Konkrétní B2B jednání
- Srbsko, Černá hora, Bosna a Hercegovina

Servis zahraniční kanceláře pro exportéry



Informační servis

Sledování trendů v teritoriu

Aktivní vyhledávání exportních příležitostí



Individuální služby

Průzkum trhu

Vyhledání obchodních partnerů

Doprovod a příprava na jednání



Prezentace firem na výstavních akcích

Společné účasti firem na mezinárodních veletrzích

Zpracování expozice

Oslovení lokálních partnerů před akcí





Veronika Jelínková

Ředitelka zahraniční kanceláře CzechTrade Srbsko

E-mail: veronika.jelinkova@czechtrade.cz

Tel.: +381 61 112 87 27



CzechTrade



czechtrade



czechtradeofficial3990



design.centrum